



1 © Google Street View

Grundschule Lüneburger Damm Neubau Mensa und Sanierung Trakt A

Projektbeschreibung

Die Grundschule Lüneburger Damm besteht aus einem bauzeittypischen Ensemble aus acht zusammenhängenden ein- und zweigeschossigen Bauteilen, die zwei Pausenhöfe umschließen. Alle Baukörper sind Flachdachgebäude, die Fassaden der Trakte sind aus gelbem Klinkermauerwerk und Betonfertigteilen, verbindende Flure und die Erschließungshalle sind verglast. Für die Schule wurde ein Sanierungskonzept erarbeitet, das in mehreren Abschnitten umgesetzt werden soll. Der erste Bauabschnitt umfasst den Neubau einer Mensa an Position des zuvor abgebrochenen ehemaligen Schulkindergartens und den Umbau des an die Mensa angrenzenden zweigeschossigen Verwaltungstrakts mit Räumen für die Ganztagsbetreuung im Erdgeschoss.

Die besonderen Herausforderungen an die Planung und die Bauausführung des Neubaus bestehen in den hohen energetischen Anforderungen, die sich an den Passivhausstandards orientieren, sowie in der kubischen Architektur mit schrägen Wänden. Der Trakt A wird innen komplett saniert und in dem Zuge wird die gesamte technische Ausrüstung erneuert.

Der fachplanerische Leistungsbereich beinhaltet die Sanitär-, Heizungs- und Lüftungstechnik sowie die Gebäudeautomation.

Die Planungsvorgaben für den Neubau waren auf ressourcenschonenden Energieumsatz und hohe Hygienestandards ausgerichtet, womit die Anforderungen an die Gebäudedämmung und die Dichtheit sowie die darauf angepasste Anlagentechnik vor vornherein ein anspruchsvolles Niveau zu erfüllen hatten. Sie Sanierung des Trakts A wurde entsprechenden der Qualitätsstandards des Auftraggebers umgesetzt.

So wird zur Beheizung der vorhandene Fernwärmeanschluss in Trakt A mit einer neuen Übergabestation und Wärmeverteilung ausgestattet, die Heizflächen des Neubaus können aufgrund des geringen Heizwärmebedarfs auf Niedertemperatur ausgelegt werden.

Der Speiseraum der Mensa für 108 Plätze wird mit einer CO₂-Regelung ausgestattet, die Nebenräume erhalten gesonderte Lüftungszone die über drei Lüftungsgerät mit Wärmerückgewinnung bedarfsgerecht versorgt werden. Die Trinkwarmwasserbereitung erfolgt über eine Frischwasserstation im Durchfluss um optimale Hygienestandards zu gewährleisten.

Während der gesamten Bauphase bis zur Abnahme werden die Bauleistungen der Fachgewerke durch die Oberbauleitung und die Fachbauleitung betreut, so dass der Bauherr auch die Gewissheit haben kann, dass die hohen Planungsziele fachgerecht umgesetzt werden.

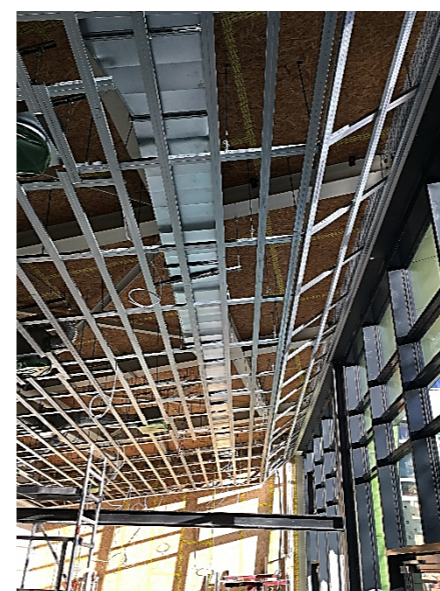
Fertigstellung Dezember 2017



2 © Akzente Architektur



3 © Kompetenzzentrum 3N



4 © Polyplan Bügling Freyer PartG mbB

Bauherr

Landeshauptstadt Hannover
FB Gebäudemanagement, Aegidientorplatz 1, 30159 Hannover

Objekt

Grundschule Lüneburger Damm
Neubau Mensa und Sanierung Trakt A
Altenbekener Damm 83, 30173 Hannover

Flächen: Mensa ca. 450 m² BGF, Trakt A ca. 1.750 m² BGF

Architekt

AKZENTE Architektur, Hannover

Ausführungszeit

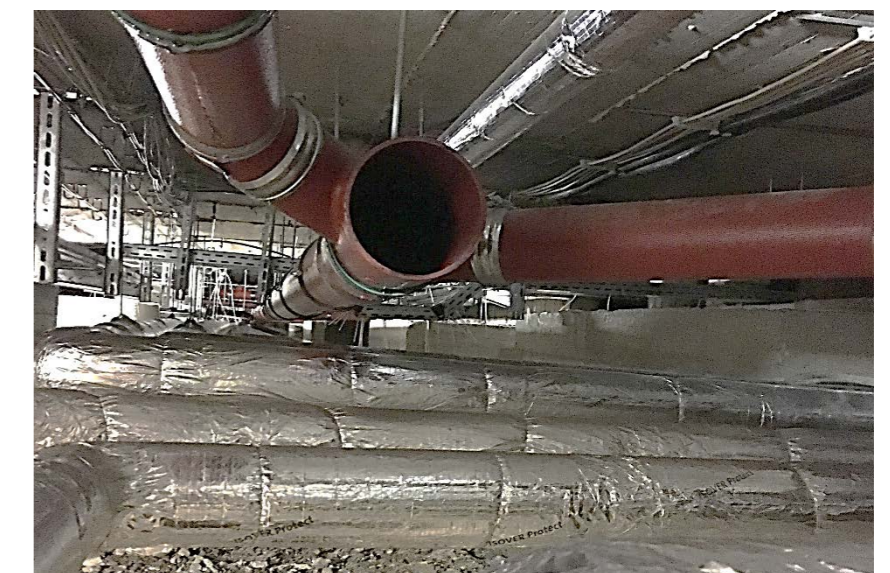
Planung: 02/2013 bis 08/2015

Bauzeit: 05/2015 bis 10/2017

Planungsleistungen

Leistungsphasen 1 bis 9

- ALG 1 Abwasser-, Wasser-, Gasanlagen
- ALG 2 Wärmeerzeugungsanlagen
- ALG 3 Raumlufttechnischen Anlagen
- ALG 8 Gebäudeautomation



5 © Polyplan Bügling Freyer PartG mbB

Weiterführende Links

<https://akzente-architektur.de/kita-und-schule/mensa-grundschule-lueneburger-damm/>

<https://www.3-n.info/themenfelder/praxisbeispiele/holzbau-in-niedersachsen/oeffentlicher-bau/mensa-der-grundschule-lueneburger-damm.html>